

- Réseau autoroutier
- Ligne ferroviaire à grande vitesse
- Ligne ferroviaire
- Villes
- Réseau de navigation fluviale grand gabarit
- Réseau de navigation fluviale moyen et petit gabarits

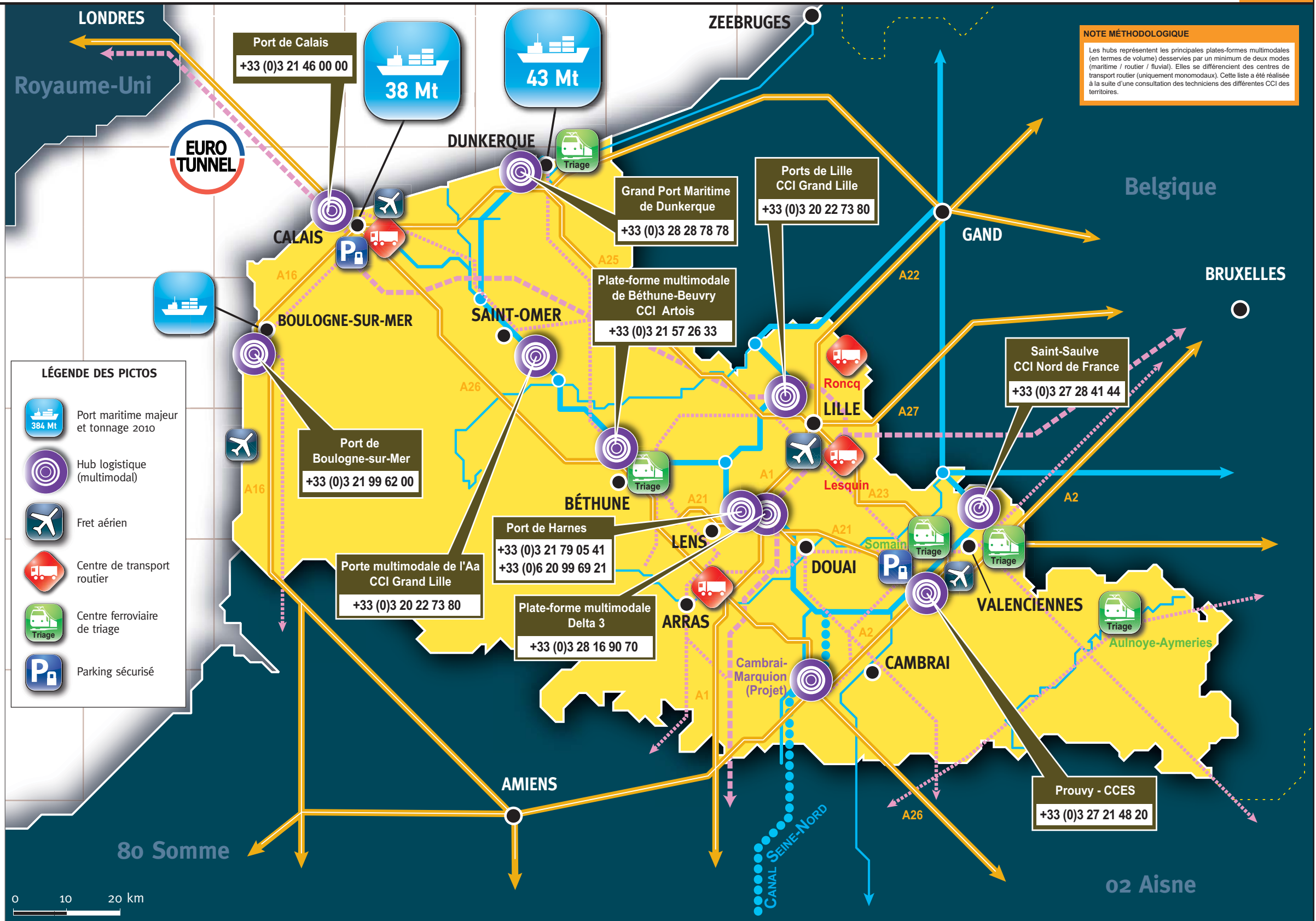
ATLAS LOGISTIQUE DU NORD-PAS DE CALAIS

- LE NORD-PAS DE CALAIS AU CŒUR DE L'EUROPE LOGISTIQUE
- LES PRINCIPALES LIGNES DE TRANSPORT EN NORD-PAS DE CALAIS
- LE TRANSPORT ET LA LOGISTIQUE EN NORD-PAS DE CALAIS (CARTE DE SYNTHÈSE)
- LES INFRASTRUCTURES LOGISTIQUES MAJEURES EN NORD-PAS DE CALAIS**
- LES FORMATIONS LOGISTIQUES EN NORD-PAS DE CALAIS
- LES PRINCIPAUX TRANSPORTEURS EN NORD-PAS DE CALAIS
- LES PRINCIPAUX PRESTATAIRES LOGISTIQUES EN NORD-PAS DE CALAIS
- LES PRINCIPAUX CHARGEURS INDUSTRIELS EN NORD-PAS DE CALAIS
- LES PRINCIPAUX CHARGEURS DE LA DISTRIBUTION EN NORD-PAS DE CALAIS
- LES FOURNISSEURS D'ÉQUIPEMENTS LOGISTIQUES ET LES SERVICES IMMATÉRIELS
- LABORATOIRES ET CENTRES DE COMPÉTENCES EN LOGISTIQUE

LÉGENDE DES PICTOS

- 384 Mt Port maritime majeur et tonnage 2010
- Hub logistique (multimodal)
- Fret aérien
- Centre de transport routier
- Centre ferroviaire de triage
- Parking sécurisé

NOTE MÉTHODOLOGIQUE
Les hubs représentent les principales plates-formes multimodales (en termes de volume) desservies par un minimum de deux modes (maritime / routier / fluvial). Elles se différencient des centres de transport routier (uniquement monomodaux). Cette liste a été réalisée à la suite d'une consultation des techniciens des différentes CCI des territoires.



© 2011 - Pôle d'excellence Euralogistic et CCIR Nord-Pas de Calais
Tous droits réservés
Conception graphique : Situation et Ensemble - Arras

Retrouvez l'ensemble des cartes de l'atlas sur le portail
www.nord-logistique.com

Maîtrise d'Ouvrage
CCI ARTOIS
NORD DE FRANCE