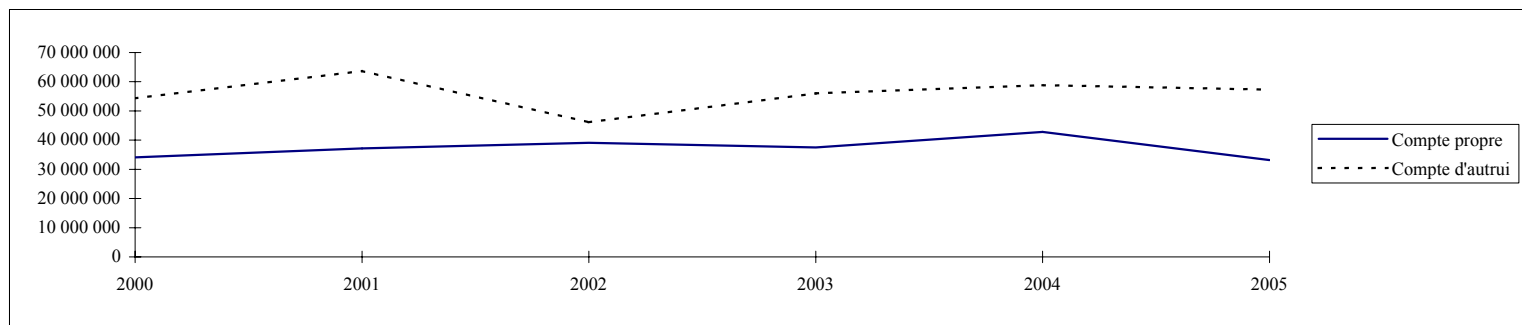


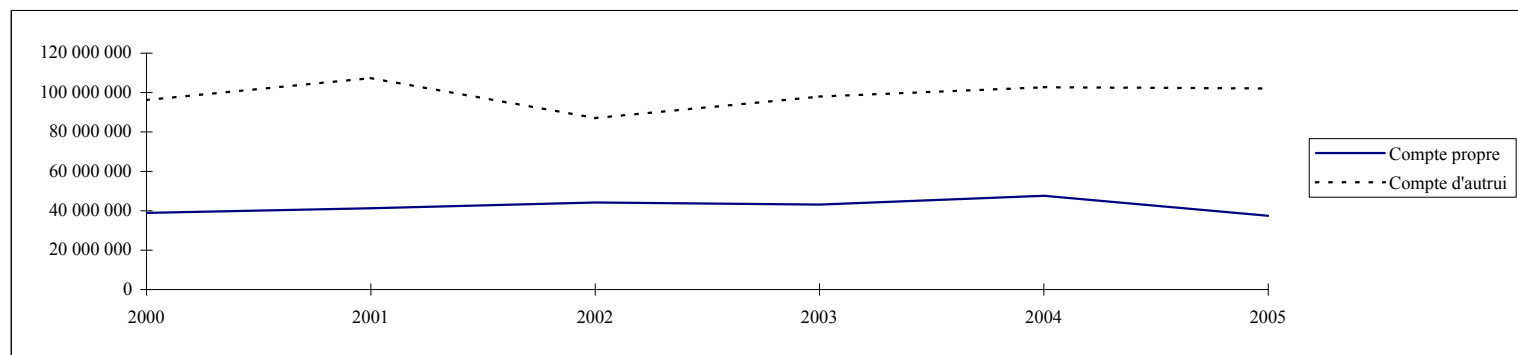
TRAFIC NATIONAL RÉGIONAL

TRAFIC NATIONAL REGIONAL - 2000-2005
Répartition Compte propre-Compte d'autrui par flux pour le mode ROUTIER

Flux internes	2000		2001		2002		2003		2004		2005	
	tonnage	part	tonnage	part	tonnage	part	tonnage	part	tonnage	part	tonnage	part
Compte propre	34 082 910	38,6	37 149 661	36,8	39 072 761	45,9	37 482 967	40,1	42 818 862	42,1	33 176 010	36,7
Compte d'autrui	54 297 112	61,4	63 701 535	63,2	46 110 957	54,1	56 022 281	59,9	58 824 940	57,9	57 296 886	63,3
Ensemble	88 380 022	100,0	100 851 196	100,0	85 183 718	100,0	93 505 248	100,0	101 643 802	100,0	90 472 896	100,0



Total	2000		2001		2002		2003		2004		2005	
	tonnage	part	tonnage	part	tonnage	part	tonnage	part	tonnage	part	tonnage	part
Compte propre	38 933 529	28,8	41 280 232	27,8	44 218 673	33,7	43 113 698	30,6	47 619 665	31,7	37 418 514	26,8
Compte d'autrui	96 224 974	71,2	107 376 409	72,2	87 029 442	66,3	97 984 776	69,4	102 711 803	68,3	102 033 772	73,2
Ensemble	135 158 503	100,0	148 656 641	100,0	131 248 115	100,0	141 098 474	100,0	150 331 468	100,0	139 452 286	100,0



TRAFIC NATIONAL REGIONAL - 2005 - Répartition Compte propre - Compte d'autrui, par flux et mode

TONNAGES

Flux entrants	Route		Fer		Voie navigable		Ensemble	
	tonnage	part	tonnage	part	tonnage	part	tonnage	part
Compte propre	1 766 338	8,0	0	0,0	4 317	0,9	1 770 655	6,6
Compte d'autrui	20 337 821	92,0	4 382 941	100,0	480 501	99,1	25 201 263	93,4
Ensemble	22 104 159	100,0	4 382 941	100,0	484 818	100,0	26 971 918	100,0
Flux sortants	Route		Fer		Voie navigable		Ensemble	
	tonnage	part	tonnage	part	tonnage	part	tonnage	part
Compte propre	2 476 166	9,2	0	0,0	6 100	1,3	2 482 266	6,5
Compte d'autrui	24 399 065	90,8	10 842 939	100,0	447 309	98,7	35 689 313	93,5
Ensemble	26 875 231	100,0	10 842 939	100,0	453 409	100,0	38 171 579	100,0
Flux internes	Route		Fer		Voie navigable		Ensemble	
	tonnage	part	tonnage	part	tonnage	part	tonnage	part
Compte propre	33 176 010	36,7	0	0,0	35 723	2,4	33 211 733	35,1
Compte d'autrui	57 296 886	63,3	2 565 620	100,0	1 466 664	97,6	61 329 170	64,9
Ensemble	90 472 896	100,0	2 565 620	100,0	1 502 387	100,0	94 540 903	100,0
Total	Route		Fer		Voie navigable		Ensemble	
	tonnage	part	tonnage	part	tonnage	part	tonnage	part
Compte propre	37 418 514	26,8	0	0,0	46 140	1,9	37 464 654	23,5
Compte d'autrui	102 033 772	73,2	17 791 500	100,0	2 394 474	98,1	122 219 746	76,5
Ensemble	139 452 286	100,0	17 791 500	100,0	2 440 614	100,0	159 684 400	100,0

TONNAGES KILOMETRIQUES

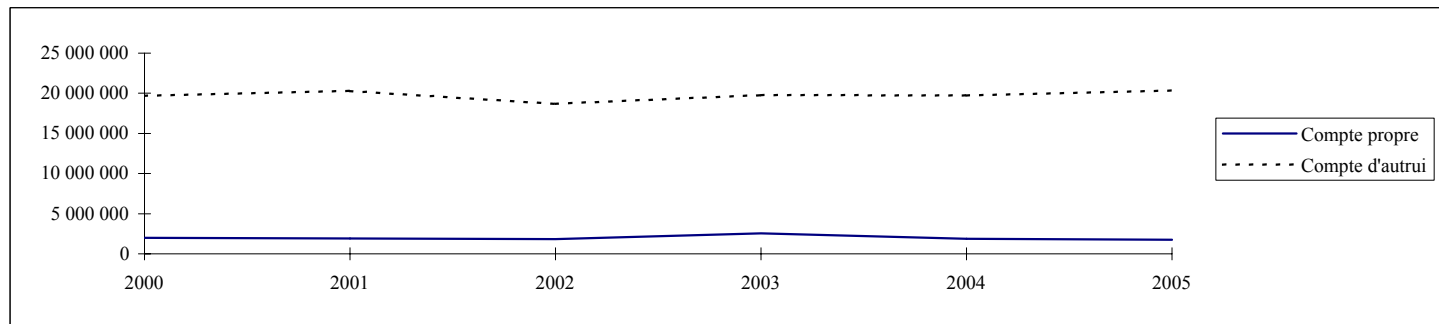
Flux entrants	Route		Fer		Voie navigable		Ensemble	
	T-km	part	T-km	part	T-km	part	T-km	part
Compte propre	328 556 793	4,6	0	0,0	1 804 847	1,5	330 361 640	3,5
Compte d'autrui	6 831 815 240	95,4	2 053 893 921	100,0	119 855 274	98,5	9 005 564 435	96,5
Ensemble	7 160 372 033	100,0	2 053 893 921	100,0	121 660 121	100,0	9 335 926 075	100,0
Flux sortants	Route		Fer		Voie navigable		Ensemble	
	T-km	part	T-km	part	T-km	part	T-km	part
Compte propre	463 507 776	5,7	0	0,0	1 987 965	1,3	465 495 741	3,7
Compte d'autrui	7 725 171 996	94,3	4 406 405 718	100,0	154 268 981	98,7	12 285 846 695	96,3
Ensemble	8 188 679 772	100,0	4 406 405 718	100,0	156 256 946	100,0	12 751 342 436	100,0
Flux internes	Route		Fer		Voie navigable		Ensemble	
	T-km	part	T-km	part	T-km	part	T-km	part
Compte propre	956 327 770	27,5	0	0,0	3 362 664	2,2	959 690 434	24,8
Compte d'autrui	2 522 361 384	72,5	230 164 779	100,0	150 510 671	97,8	2 903 036 834	75,2
Ensemble	3 478 689 154	100,0	230 164 779	100,0	153 873 335	100,0	3 862 727 268	100,0
Total	Route		Fer		Voie navigable		Ensemble	
	T-km	part	T-km	part	T-km	part	T-km	part
Compte propre	1 748 392 339	9,3	0	0,0	7 155 476	1,7	1 755 547 815	6,8
Compte d'autrui	17 079 348 620	90,7	6 690 464 418	100,0	424 634 926	98,3	24 194 447 964	93,2
Ensemble	18 827 740 959	100,0	6 690 464 418	100,0	431 790 402	100,0	25 949 995 779	100,0

DISTANCES (km)

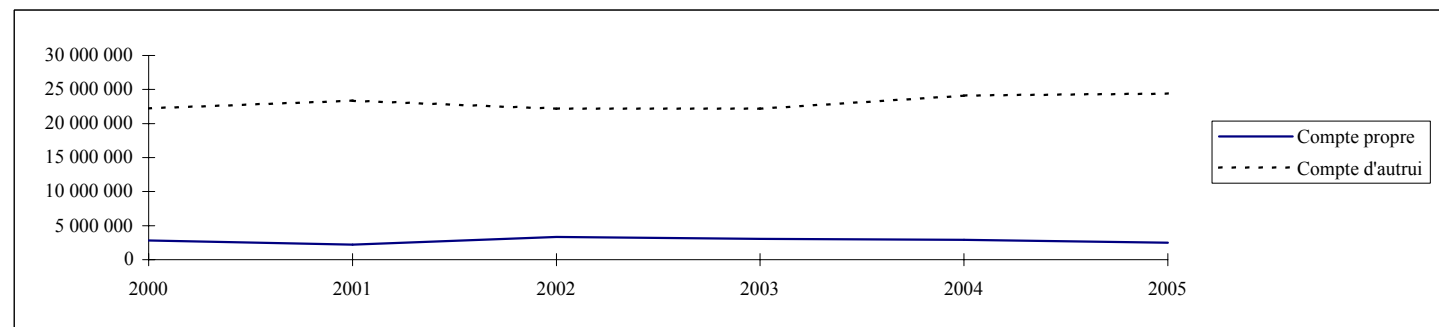
Flux entrants	Route	Fer	Voie navigable	Ensemble
	Compte propre	186,0		418,1
Compte d'autrui	335,9	468,6	249,4	357,3
Ensemble	323,9	468,6	250,9	346,1
Flux sortants	Route	Fer	Voie navigable	Ensemble
	Compte propre	187,2		
Compte d'autrui	316,6	406,4	344,9	344,2
Ensemble	304,7	406,4	344,6	334,1
Flux internes	Route	Fer	Voie navigable	Ensemble
	Compte propre	28,8		94,1
Compte d'autrui	44,0	89,7	102,6	47,3
Ensemble	38,5	89,7	102,4	40,9
Total	Route	Fer	Voie navigable	Ensemble
	Compte propre	46,7		155,1
Compte d'autrui	167,4	376,0	177,3	198,0
Ensemble	135,0	376,0	176,9	162,5

TRAFIC NATIONAL REGIONAL - 2000-2005
Répartition Compte propre / Compte d'autrui par flux pour le mode ROUTIER

Flux entrants	2000		2001		2002		2003		2004		2005	
	tonnage	part	tonnage	part	tonnage	part	tonnage	part	tonnage	part	tonnage	part
Compte propre	2 008 756	9,3	1 904 144	8,6	1 829 775	8,9	2 562 918	11,5	1 882 406	8,7	1 766 338	8,0
Compte d'autrui	19 699 845	90,7	20 308 477	91,4	18 719 100	91,1	19 765 011	88,5	19 748 405	91,3	20 337 821	92,0
Ensemble	21 708 601	100,0	22 212 621	100,0	20 548 875	100,0	22 327 929	100,0	21 630 811	100,0	22 104 159	100,0



Flux sortants	2000		2001		2002		2003		2004		2005	
	tonnage	part	tonnage	part	tonnage	part	tonnage	part	tonnage	part	tonnage	part
Compte propre	2 841 863	11,3	2 226 427	8,7	3 316 137	13,0	3 067 813	12,1	2 918 397	10,8	2 476 166	9,2
Compte d'autrui	22 228 017	88,7	23 366 397	91,3	22 199 385	87,0	22 197 484	87,9	24 138 458	89,2	24 399 065	90,8
Ensemble	25 069 880	100,0	25 592 824	100,0	25 515 522	100,0	25 265 297	100,0	27 056 855	100,0	26 875 231	100,0



TRAFIC NATIONAL REGIONAL - 2000-2005 - Évolution des volumes échangés avec les autres régions

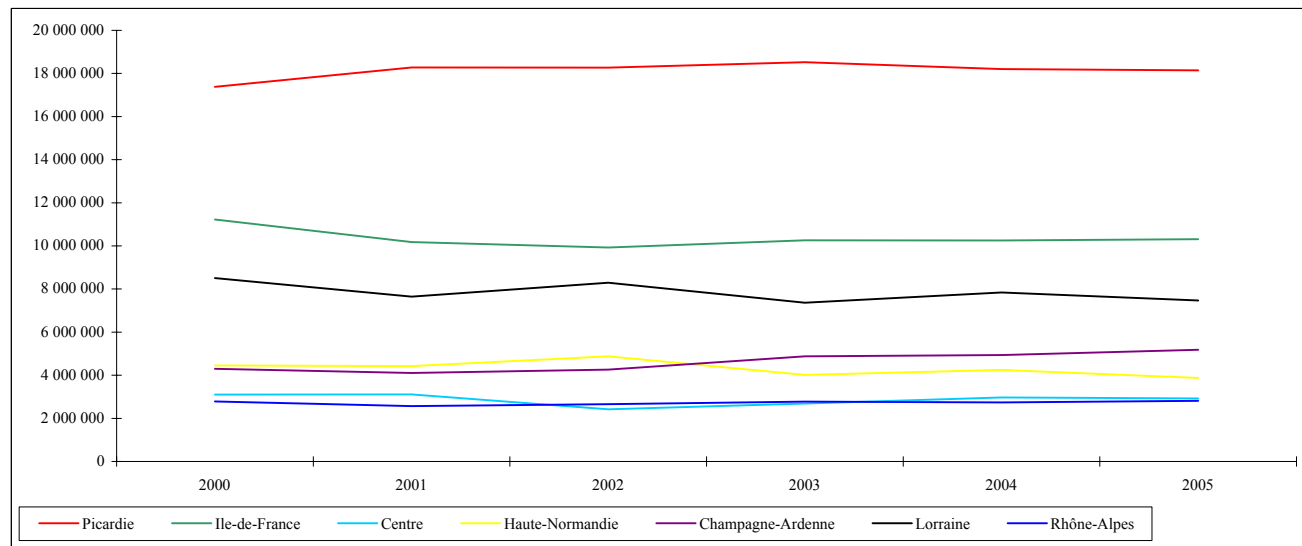
TONNAGES

Volumes échangés

Région	2000	2001	2002	2003	2004	2005
Picardie	17 377 358	18 279 377	18 271 092	18 519 542	18 205 926	18 144 807
Ile-de-France	11 228 600	10 181 424	9 924 193	10 262 390	10 251 348	10 309 391
Centre	3 106 653	3 107 377	2 419 265	2 687 426	2 971 807	2 923 563
Haute-Normandie	4 457 191	4 426 300	4 879 624	4 019 285	4 244 110	3 878 119
Basse-Normandie	1 215 907	1 095 543	1 076 758	849 208	1 187 918	1 071 259
Bretagne	1 340 963	1 323 188	1 477 997	1 628 112	1 567 479	1 450 837
Pays-de-la-Loire	2 619 843	2 678 934	2 585 058	2 901 661	2 927 035	2 814 839
Poitou-Charentes	764 667	678 239	664 349	840 188	745 866	625 221
Limousin	371 439	358 437	219 076	274 013	228 874	261 529
Aquitaine	897 086	1 001 807	1 024 129	1 040 512	1 165 576	1 101 421
Midi-Pyrénées	600 364	609 895	595 950	583 456	551 938	507 699
Champagne-Ardenne	4 295 575	4 102 951	4 257 894	4 877 779	4 934 607	5 182 603
Lorraine	8 508 219	7 643 520	8 289 845	7 367 611	7 842 578	7 465 429
Alsace	1 441 136	1 626 019	1 447 585	1 643 798	1 662 683	1 419 932
Franche-Comté	771 647	572 643	809 666	867 053	718 058	830 620
Bourgogne	1 216 136	1 207 169	1 565 929	1 286 418	1 189 372	1 367 716
Auvergne	610 501	579 573	571 724	541 148	725 463	657 508
Rhône-Alpes	2 786 924	2 567 153	2 656 049	2 780 156	2 737 509	2 816 984
Languedoc	779 530	928 008	870 643	1 036 610	1 035 375	1 007 734
Provence-Alpes-Côte d'Azur-Corse	1 609 940	1 597 712	1 734 272	1 566 578	1 560 926	1 306 286
Ensemble	65 999 679	64 565 269	65 341 098	65 572 944	66 454 448	65 143 497

Poids en %

2000	2001	2002	2003	2004	2005
26,3	28,3	28,0	28,2	27,4	27,9
17,0	15,8	15,2	15,7	15,4	15,8
4,7	4,8	3,7	4,1	4,5	4,5
6,8	6,9	7,5	6,1	6,4	6,0
1,8	1,7	1,6	1,3	1,8	1,6
2,0	2,0	2,3	2,5	2,4	2,2
4,0	4,1	4,0	4,4	4,4	4,3
1,2	1,1	1,0	1,3	1,1	1,0
0,6	0,6	0,3	0,4	0,3	0,4
1,4	1,6	1,6	1,6	1,8	1,7
0,9	0,9	0,9	0,9	0,8	0,8
6,5	6,4	6,5	7,4	7,4	8,0
12,9	11,8	12,7	11,2	11,8	11,5
2,2	2,5	2,2	2,5	2,5	2,2
1,2	0,9	1,2	1,3	1,1	1,3
1,8	1,9	2,4	2,0	1,8	2,1
0,9	0,9	0,9	0,8	1,1	1,0
4,2	4,0	4,1	4,2	4,1	4,3
1,2	1,4	1,3	1,6	1,6	1,5
2,4	2,5	2,7	2,4	2,3	2,0
100,0	100,0	100,0	100,0	100,0	100,0



TRAFIC NATIONAL REGIONAL - 2000-2005 - Évolution des flux par régions partenaires

TONNAGES

Flux entrants

Région de provenance	2000	2001	2002	2003	2004	2005
Picardie	7 496 319	7 974 569	7 176 062	8 127 355	7 332 578	7 466 538
Ile-de-France	4 442 235	4 051 153	3 660 468	4 161 436	3 996 703	4 253 681
Centre	1 849 436	1 841 483	1 501 297	1 643 414	1 769 450	1 733 345
Haute-Normandie	2 118 611	2 261 439	2 355 050	1 843 094	1 972 516	1 691 207
Basse-Normandie	511 848	518 039	519 407	412 654	587 466	545 130
Bretagne	595 991	579 908	609 178	690 252	694 512	596 661
Pays-de-la-Loire	1 102 010	1 089 618	961 396	1 242 860	1 229 367	1 159 163
Poitou-Charentes	362 905	300 470	292 208	403 714	438 811	284 402
Limousin	145 935	165 640	111 423	126 876	111 361	133 370
Aquitaine	428 342	433 566	419 051	456 901	496 706	525 561
Midi-Pyrénées	249 975	277 571	222 082	227 013	210 769	180 033
Champagne-Ardenne	2 328 109	2 036 321	2 274 553	2 320 658	1 942 218	2 320 165
Lorraine	1 791 846	1 770 638	1 706 045	1 556 867	1 864 426	1 556 572
Alsace	700 886	758 603	705 902	746 022	668 392	639 245
Franche-Comté	280 976	257 177	351 185	334 008	265 195	407 937
Bourgogne	581 682	646 482	807 385	597 928	476 374	645 446
Auvergne	322 327	334 363	323 791	304 137	475 454	375 562
Rhône-Alpes	1 298 942	1 187 441	1 273 875	1 281 435	1 310 518	1 420 156
Languedoc	429 816	523 221	485 550	557 145	490 149	493 834
Provence-Alpes-Côte d'Azur-Corse	669 497	611 867	631 512	650 255	638 453	543 910
Ensemble	27 707 688	27 619 569	26 387 420	27 684 024	26 971 418	26 971 918

Flux sortants

Région de destination	2000	2001	2002	2003	2004	2005
Picardie	9 881 039	10 304 808	11 095 030	10 392 187	10 873 348	10 678 269
Ile-de-France	6 786 365	6 130 271	6 263 725	6 100 954	6 254 645	6 055 710
Centre	1 257 217	1 265 894	917 968	1 044 012	1 202 357	1 190 218
Haute-Normandie	2 338 580	2 164 861	2 524 574	2 176 191	2 271 594	2 186 912
Basse-Normandie	704 059	577 504	557 351	436 554	600 452	526 129
Bretagne	744 972	743 280	868 819	937 860	872 967	854 176
Pays-de-la-Loire	1 517 833	1 589 316	1 623 662	1 658 801	1 697 668	1 655 676
Poitou-Charentes	401 762	377 769	372 141	436 474	307 055	340 819
Limousin	225 504	192 797	107 653	147 137	117 513	128 159
Aquitaine	468 744	568 241	605 078	583 611	668 870	575 860
Midi-Pyrénées	350 389	332 324	373 868	356 443	341 169	327 666
Champagne-Ardenne	1 967 466	2 066 630	1 983 341	2 557 121	2 992 389	2 862 438
Lorraine	6 716 373	5 872 882	6 583 800	5 810 744	5 978 152	5 908 857
Alsace	740 250	867 416	741 683	897 776	994 291	780 687
Franche-Comté	490 671	315 466	458 481	533 045	452 863	422 683
Bourgogne	634 454	560 687	758 544	688 490	712 998	722 270
Auvergne	288 174	245 210	247 933	237 011	250 009	281 946
Rhône-Alpes	1 487 982	1 379 712	1 382 174	1 498 721	1 426 991	1 396 828
Languedoc	349 714	404 787	385 093	479 465	545 226	513 900
Provence-Alpes-Côte d'Azur-Corse	940 443	985 845	1 102 760	916 323	922 473	762 379
Ensemble	38 291 991	36 945 700	38 953 678	37 888 920	39 483 030	38 171 579

Evolution en %				
2001/2000	2002/2001	2003/2002	2004/2003	2005/2004
6,4	-10,0	13,3	-9,8	1,8
-8,8	-9,6	13,7	-4,0	6,4
-0,4	-18,5	9,5	7,7	-2,0
6,7	4,1	-21,7	7,0	-14,3
1,2	0,3	-20,6	42,4	-7,2
-2,7	5,0	13,3	0,6	-14,1
-1,1	-11,8	29,3	-1,1	-5,7
-17,2	-2,7	38,2	8,7	-35,2
13,5	-32,7	13,9	-12,2	19,8
1,2	-3,3	9,0	8,7	5,8
11,0	-20,0	2,2	-7,2	-14,6
-12,5	11,7	2,0	-16,3	19,5
-1,2	-3,6	-8,7	19,8	-16,5
8,2	-6,9	5,7	-10,4	-4,4
-8,5	36,6	-4,9	-20,6	53,8
11,1	24,9	-25,9	-20,3	35,5
3,7	-3,2	-6,1	56,3	-21,0
-8,6	7,3	0,6	2,3	8,4
21,7	-7,2	14,7	-12,0	0,8
-8,6	3,2	3,0	-1,8	-14,8
-0,3	-4,5	4,9	-2,6	0,0

Evolution en %				
2001/2000	2002/2001	2003/2002	2004/2003	2005/2004
4,3	7,7	-6,3	4,6	-1,8
-9,7	2,2	-2,6	2,5	-3,2
0,7	-27,5	13,7	15,2	-1,0
-7,4	16,6	-13,8	4,4	-3,7
-18,0	-3,5	-21,7	37,5	-12,4
-0,2	16,9	7,9	-6,9	-2,2
4,7	2,2	2,2	2,3	-2,5
-6,0	-1,5	17,3	-29,7	11,0
-14,5	-44,2	36,7	-20,1	9,1
21,2	6,5	-3,5	14,6	-13,9
-5,2	12,5	-4,7	-4,3	-4,0
5,0	-4,0	28,9	17,0	-4,3
-12,6	12,1	-11,7	2,9	-1,2
17,2	-14,5	21,0	10,8	-21,5
-35,7	45,3	16,3	-15,0	-6,7
-11,6	35,3	-9,2	3,6	1,3
-14,9	1,1	-4,4	5,5	12,8
-7,3	0,2	8,4	-4,8	-2,1
15,7	-4,9	24,5	13,7	-5,7
4,8	11,9	-16,9	0,7	-17,4
-3,5	5,4	-2,7	4,2	-3,3

TRAFIC NATIONAL REGIONAL ENTRANT - Évolution 1999-2005 - Répartition par mode et nature des marchandises

TONNAGES

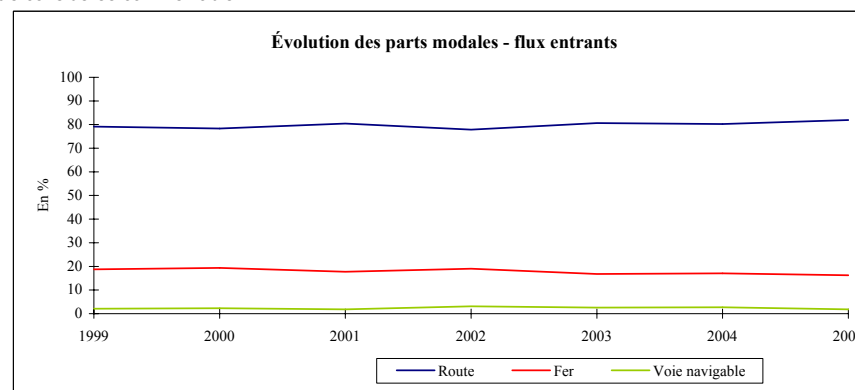
Flux entrants

ROUTE	1999	2000	2001	2002	2003	2004	2005
NST0	2 661 747	2 944 672	3 615 320	2 559 072	3 303 516	2 994 157	3 130 637
NST1	4 007 207	4 118 249	4 188 672	3 661 590	3 597 681	3 623 605	3 345 010
NST2	37 305	35 611	55 106	8 149	44 166	93 843	* 28 394
NST3	255 205	426 977	475 623	156 452	193 492	200 796	184 756
NST4	238 699	412 403	548 914	333 905	277 724	561 398	831 325
NST5	933 184	734 836	704 377	672 946	812 528	545 757	508 746
NST6	2 776 906	2 469 466	2 785 755	2 121 539	2 164 874	2 063 009	2 271 193
NST7	144 690	124 694	66 276	132 047	164 150	134 719	253 398
NST8	947 231	992 733	1 025 921	938 348	1 020 527	867 591	1 035 364
NST9	9 023 595	9 448 960	8 746 657	9 964 827	10 749 271	10 545 936	10 515 336
Ensemble	21 025 769	21 708 601	22 212 621	20 548 875	22 327 929	21 630 811	22 104 159

VOIE NAVIGABLE	1999	2000	2001	2002	2003	2004	2005
NST0	165 936	203 730	142 876	209 632	233 279	152 540	200 146
NST1	43 438	39 772	27 848	10 762	1 628	14 484	11 094
NST2	543	0	0	0	0	9 271	1 470
NST3	0	400	0	17 976	26 020	23 406	36 194
NST4	0	1 498	314	0	150	2 567	0
NST5	0	0	0	0	930	0	658
NST6	310 271	313 785	251 442	523 872	408 583	484 688	208 655
NST7	6 002	10 890	11 969	8 011	2 745	7 239	4 144
NST8	37 317	60 530	69 624	53 457	30 774	36 299	22 457
NST9	0	0	0	699	18	800	0
Ensemble	563 507	630 605	504 073	824 409	704 127	731 294	484 818

* Attention, cette information est fournie à partir de moins de 10 observations et ne peut pas être considérée comme fiable.

FER	1999	2000	2001	2002	2003	2004	2005
NST0	1 794 830	1 794 616	1 703 222	1 755 010	1 697 154	1 807 002	1 900 383
NST1	724 554	812 486	769 474	785 961	786 890	663 512	621 315
NST2	201 755	170 820	93 882	149 190	16 181	6 983	669
NST3	77 795	87 146	69 615	60 395	62 705	63 808	25 445
NST4	322 351	438 403	384 796	375 679	307 330	431 028	333 403
NST5	459 737	460 377	370 807	405 390	352 307	310 702	274 790
NST6	228 341	218 449	183 452	137 029	115 785	109 593	64 421
NST7	1 231	2 306	1 338	0	0	0	52
NST8	399 616	448 636	452 547	410 301	451 887	464 982	445 941
NST9	772 076	935 243	873 742	935 181	861 729	751 703	716 522
Ensemble	4 982 286	5 368 482	4 902 875	5 014 136	4 651 968	4 609 313	4 382 941



TRAFIC NATIONAL REGIONAL SORTANT - Évolution 1999-2005 - Répartition par mode et nature des marchandises

TONNAGES

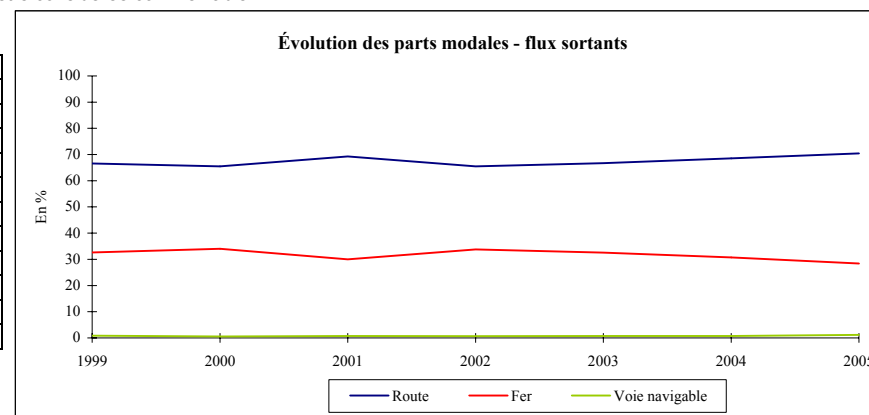
Flux sortants

ROUTE	1999	2000	2001	2002	2003	2004	2005
NST0	1 877 144	2 455 369	2 880 919	2 511 044	3 320 925	3 696 322	3 095 114
NST1	4 220 754	3 966 228	4 215 989	4 390 676	3 838 165	3 922 736	3 583 871
NST2	139 959	72 297	112 406	65 293	16 899	98 650	* 22 182
NST3	722 207	749 017	969 414	893 123	658 771	871 616	748 927
NST4	165 241	193 508	114 632	208 607	113 566	201 895	142 515
NST5	1 285 249	1 231 059	927 790	1 032 717	878 435	853 508	774 537
NST6	3 815 451	3 870 367	3 957 555	4 230 294	4 067 392	4 469 311	5 820 147
NST7	399 425	441 531	238 306	322 695	220 152	208 364	313 108
NST8	1 749 102	1 452 461	1 609 430	1 488 551	1 412 498	1 176 664	1 334 144
NST9	9 904 883	10 638 043	10 566 383	10 372 522	10 738 494	11 557 789	11 040 686
Ensemble	24 279 415	25 069 880	25 592 824	25 515 522	25 265 297	27 056 855	26 875 231

* Attention, cette information est fournie à partir de moins de 10 observations et ne peut pas être considérée comme fiable.

VOIE NAVIGABLE	1999	2000	2001	2002	2003	2004	2005
NST0	1 483	3 519	2 760	1 350	6 652	3 762	0
NST1	1 304	1 549	8 236	2 672	8 680	10 493	4 865
NST2	34 284	40 814	547	11 990	6 569	0	5 646
NST3	0	321	0	753	250	7 240	0
NST4	0	800	50 007	2 578	2 114	7 375	5 388
NST5	0	703	14 430	0	13 953	3 129	22 882
NST6	245 901	148 869	200 752	232 806	240 216	268 287	412 632
NST7	250	594	250	1 504	0	0	1 901
NST8	18 257	5 591	3 029	13 685	430	457	0
NST9	0	1 198	42	0	50	23	95
Ensemble	301 479	203 958	280 053	267 338	278 914	300 766	453 409

FER	1999	2000	2001	2002	2003	2004	2005
NST0	25 985	12 913	6 866	20 486	21 235	4 129	1 506
NST1	259 955	288 103	303 482	379 938	360 161	387 036	345 293
NST2	884 992	1 087 433	644 971	1 065 843	969 627	864 439	913 205
NST3	502 208	479 946	432 849	384 259	249 497	95 188	174 664
NST4	3 347 662	3 494 626	3 195 490	3 344 009	3 186 920	3 203 702	3 010 779
NST5	3 436 633	3 763 982	3 288 285	3 851 773	3 591 894	3 596 240	3 224 942
NST6	2 084 973	2 285 823	1 722 727	2 702 040	2 582 054	2 642 788	1 962 405
NST7	179 108	255 814	136 934	52 068	110 262	106 073	107 963
NST8	144 742	137 040	159 715	129 195	159 564	138 381	134 044
NST9	1 020 590	1 212 473	1 181 504	1 241 207	1 113 495	1 087 433	968 138
Ensemble	11 886 848	13 018 153	11 072 823	13 170 818	12 344 709	12 125 409	10 842 939



TRAFIC NATIONAL REGIONAL INTERNE - Évolution 1999-2005 - Répartition par mode et nature des marchandises

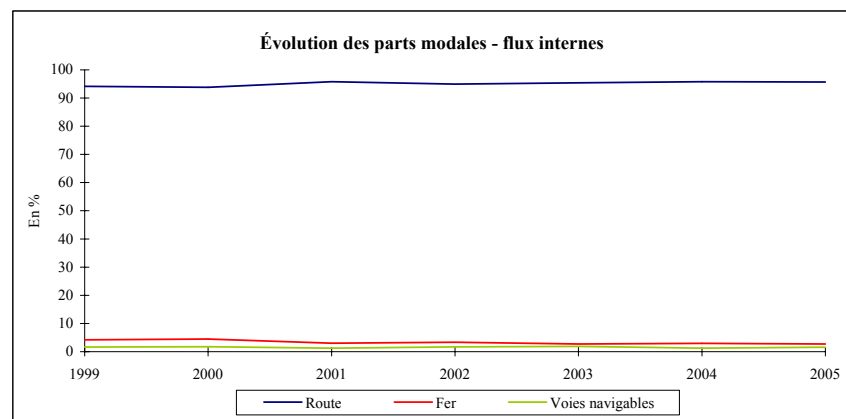
TONNAGES

Flux internes

ROUTE	1999	2000	2001	2002	2003	2004	2005
NST0	10 005 224	8 699 707	6 496 359	7 757 497	9 640 426	8 862 437	10 503 951
NST1	10 497 244	8 067 086	8 879 251	8 139 245	8 251 578	8 817 286	8 761 677
NST2	1 120 335	607 639	991 618	1 408 128	748 712	966 603	1 247 274
NST3	4 479 555	4 600 263	4 435 699	3 616 339	3 045 521	5 076 909	4 250 592
NST4	3 654 182	3 164 403	2 979 004	3 623 859	4 434 361	5 213 239	4 203 904
NST5	1 383 816	1 539 438	2 364 893	1 691 700	2 298 021	2 164 892	1 417 820
NST6	40 361 537	35 883 375	45 077 830	31 535 852	37 839 547	41 263 343	38 047 944
NST7	1 872 605	2 020 358	1 366 121	1 544 610	2 938 204	4 759 884	1 339 144
NST8	1 712 910	2 770 446	4 215 118	1 619 322	3 012 916	1 785 333	979 009
NST9	19 319 419	21 027 307	24 045 303	24 247 166	21 295 962	22 733 876	19 721 581
Ensemble	94 406 827	88 380 022	100 851 196	85 183 718	93 505 248	101 643 802	90 472 896

VOIE NAVIGABLE	1999	2000	2001	2002	2003	2004	2005
NST0	180 563	154 357	151 543	193 884	276 788	133 769	228 188
NST1	59 079	69 809	62 526	93 530	83 786	74 779	105 408
NST2	236 026	384 276	90 348	6 675	37 907	120 791	423 031
NST3	234 323	133 851	149 564	152 970	140 157	120 699	112 905
NST4	43 125	55 588	36 303	5 790	18 335	34 290	37 959
NST5	11 781	700	3 514	0	184	1 191	3 483
NST6	783 518	624 488	522 254	846 656	1 116 087	667 098	423 157
NST7	2 165	3 199	2 000	0	367	5 282	24 003
NST8	61 597	90 669	139 236	125 302	74 523	45 093	32 741
NST9	34 854	120 378	129 598	89 546	86 968	124 524	111 512
Ensemble	1 647 031	1 637 315	1 286 886	1 514 353	1 835 102	1 327 516	1 502 387

FER	1999	2000	2001	2002	2003	2004	2005
NST0	64 679	12 724	1 257	0	0	0	0
NST1	98 040	83 741	132 656	159 863	119 094	111 731	48 858
NST2	209 467	250 915	208 826	303 875	73 372	341 002	141 953
NST3	51 015	60 136	80 716	101 273	78 609	41 172	49 175
NST4	372 466	314 185	350 813	324 316	297 114	310 978	220 340
NST5	1 641 568	1 687 420	985 600	682 604	622 660	711 707	588 215
NST6	1 497 916	1 456 726	1 177 456	1 315 558	1 342 964	1 514 047	1 429 895
NST7	28 496	42 796	19 519	17 262	47 313	54 711	49 711
NST8	193 476	225 423	129 772	13 385	11 145	8 915	11 926
NST9	81 730	87 914	79 662	84 855	71 659	55 260	25 547
Ensemble	4 238 853	4 221 980	3 166 277	3 002 991	2 663 930	3 149 523	2 565 620



TRAFIC NATIONAL REGIONAL TOTAL - Évolution 1999-2005 - Répartition par mode et nature des marchandises

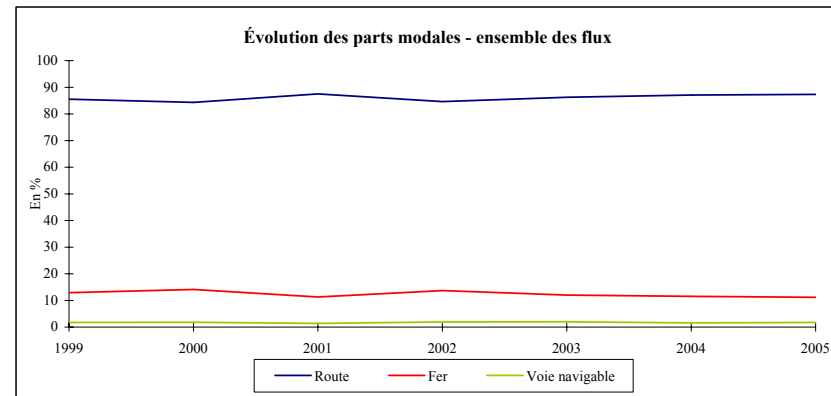
TONNAGES

Ensemble des flux

ROUTE	1999	2000	2001	2002	2003	2004	2005
NST0	14 544 115	14 099 748	12 992 598	12 827 613	16 264 867	15 552 916	16 729 702
NST1	18 725 205	16 151 563	17 283 912	16 191 511	15 687 424	16 363 627	15 690 558
NST2	1 297 599	715 547	1 159 130	1 481 570	809 777	1 159 096	1 297 850
NST3	5 456 967	5 776 257	5 880 736	4 665 914	3 897 784	6 149 321	5 184 275
NST4	4 058 122	3 770 314	3 642 550	4 166 371	4 825 651	5 976 532	5 177 744
NST5	3 602 249	3 505 333	3 997 060	3 397 363	3 988 984	3 564 157	2 701 103
NST6	46 953 894	42 223 208	51 821 140	37 887 685	44 071 813	47 795 663	46 139 284
NST7	2 416 720	2 586 583	1 670 703	1 999 352	3 322 506	5 102 967	1 905 650
NST8	4 409 243	5 215 640	6 850 469	4 046 221	5 445 941	3 829 588	3 348 517
NST9	38 247 897	41 114 310	43 358 343	44 584 515	42 783 727	44 837 601	41 277 603
Ensemble	139 712 011	135 158 503	148 656 641	131 248 115	141 098 474	150 331 468	139 452 286

FER	1999	2000	2001	2002	2003	2004	2005
NST0	1 885 494	1 820 253	1 711 345	1 775 496	1 718 389	1 811 131	1 901 889
NST1	1 082 549	1 184 330	1 205 612	1 325 762	1 266 145	1 162 279	1 015 466
NST2	1 296 214	1 509 168	947 679	1 518 908	1 059 180	1 212 424	1 055 827
NST3	631 018	627 228	583 180	545 927	390 811	200 168	249 284
NST4	4 042 479	4 247 214	3 931 099	4 044 004	3 791 364	3 945 708	3 564 522
NST5	5 537 938	5 911 779	4 644 692	4 939 767	4 566 861	4 618 649	4 087 947
NST6	3 811 230	3 960 998	3 083 635	4 154 627	4 040 803	4 266 428	3 456 721
NST7	373 815	300 916	157 791	69 330	157 575	160 784	157 726
NST8	626 088	811 099	742 034	552 881	622 596	612 278	591 911
NST9	1 874 396	2 235 630	2 134 908	2 261 243	2 046 883	1 894 396	1 710 207
Ensemble	21 107 987	22 608 615	19 141 975	21 187 945	19 660 607	19 884 245	17 791 500

VOIE NAVIGABLE	1999	2000	2001	2002	2003	2004	2005
NST0	347 982	361 606	297 179	404 866	516 719	290 071	428 334
NST1	103 821	111 130	98 610	106 964	94 094	99 756	121 367
NST2	270 853	425 090	90 895	18 665	44 476	130 062	430 147
NST3	234 323	134 572	149 564	171 699	166 427	151 345	149 099
NST4	43 125	57 886	86 624	8 368	20 599	44 232	43 347
NST5	11 781	1 403	17 944	0	15 067	4 320	27 023
NST6	1 339 690	1 087 142	974 448	1 603 334	1 764 886	1 420 073	1 044 444
NST7	8 417	14 683	14 219	9 515	3 112	12 521	30 048
NST8	117 171	156 790	211 889	192 444	105 727	81 849	55 198
NST9	34 854	121 576	129 640	90 245	87 036	125 347	111 607
Ensemble	2 512 017	2 471 878	2 071 012	2 606 100	2 818 143	2 359 576	2 440 614



TRAFIC NATIONAL REGIONAL - 2000-2005 - Répartition par flux et régions partenaires

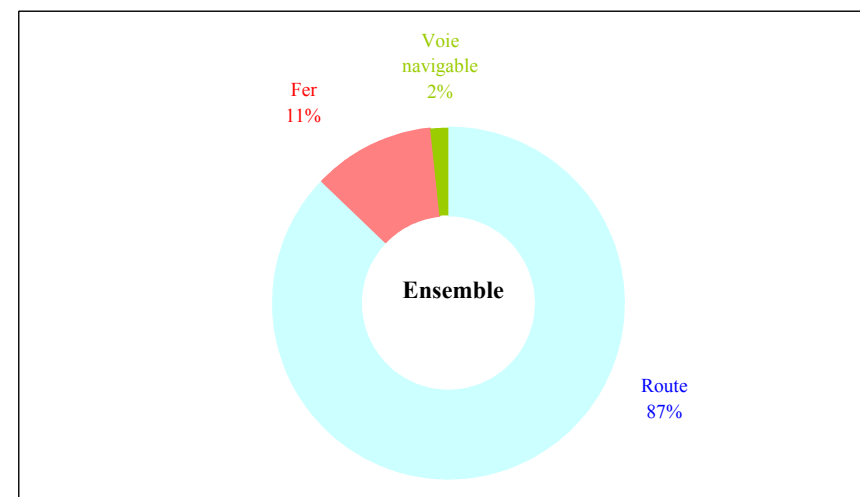
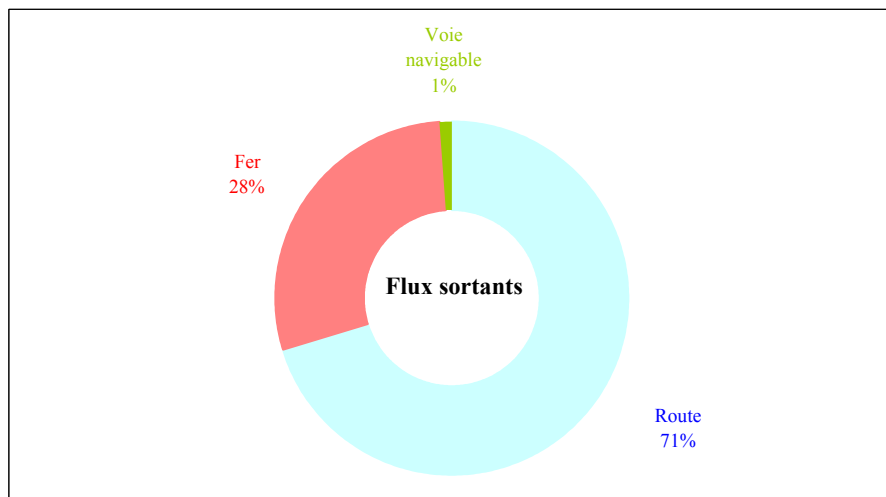
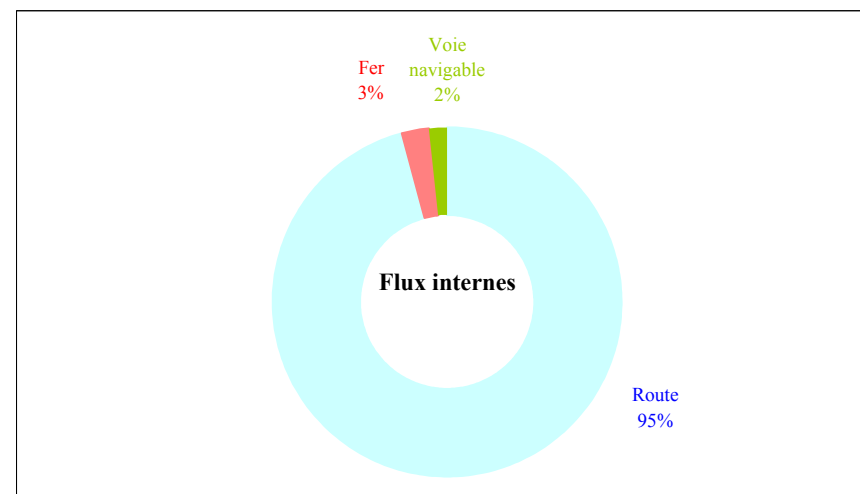
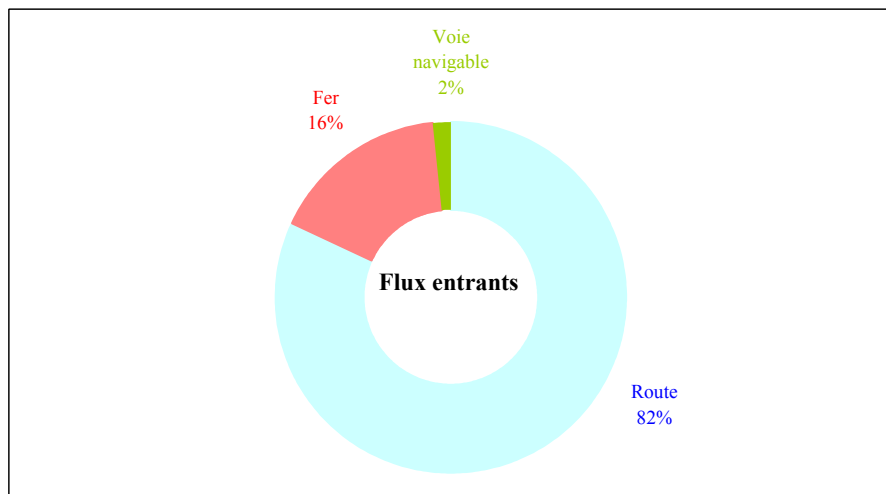
TONNAGES

Régions d'échanges	2000			2001			2002		
	Entrant	Sortant	Total	Entrant	Sortant	Total	Entrant	Sortant	Total
Picardie	7 496 319	9 881 039	17 377 358	7 974 569	10 304 808	18 279 377	7 176 062	11 095 030	18 271 092
Ile-de-France	4 442 235	6 786 365	11 228 600	4 051 153	6 130 271	10 181 424	3 660 468	6 263 725	9 924 193
Centre	1 849 436	1 257 217	3 106 653	1 841 483	1 265 894	3 107 377	1 501 297	917 968	2 419 265
Haute-Normandie	2 118 611	2 338 580	4 457 191	2 261 439	2 164 861	4 426 300	2 355 050	2 524 574	4 879 624
Basse-Normandie	511 848	704 059	1 215 907	518 039	577 504	1 095 543	519 407	557 351	1 076 758
Bretagne	595 991	744 972	1 340 963	579 908	743 280	1 323 188	609 178	868 819	1 477 997
Pays-de-la-Loire	1 102 010	1 517 833	2 619 843	1 089 618	1 589 316	2 678 934	961 396	1 623 662	2 585 058
Poitou-Charentes	362 905	401 762	764 667	300 470	377 769	678 239	292 208	372 141	664 349
Limousin	145 935	225 504	371 439	165 640	192 797	358 437	111 423	107 653	219 076
Aquitaine	428 342	468 744	897 086	433 566	568 241	1 001 807	419 051	605 078	1 024 129
Midi-Pyrénées	249 975	350 389	600 364	277 571	332 324	609 895	222 082	373 868	595 950
Champagne-Ardenne	2 328 109	1 967 466	4 295 575	2 036 321	2 066 630	4 102 951	2 274 553	1 983 341	4 257 894
Lorraine	1 791 846	6 716 373	8 508 219	1 770 638	5 872 882	7 643 520	1 706 045	6 583 800	8 289 845
Alsace	700 886	740 250	1 441 136	758 603	867 416	1 626 019	705 902	741 683	1 447 585
Franche-Comté	280 976	490 671	771 647	257 177	315 466	572 643	351 185	458 481	809 666
Bourgogne	581 682	634 454	1 216 136	646 482	560 687	1 207 169	807 385	758 544	1 565 929
Auvergne	322 327	288 174	610 501	334 363	245 210	579 573	323 791	247 933	571 724
Rhône-Alpes	1 298 942	1 487 982	2 786 924	1 187 441	1 379 712	2 567 153	1 273 875	1 382 174	2 656 049
Languedoc-Roussillon	429 816	349 714	779 530	523 221	404 787	928 008	485 550	385 093	870 643
Provence-Alpes-Côte d'Azur-Corse	669 497	940 443	1 609 940	611 867	985 845	1 597 712	631 512	1 102 760	1 734 272
Ensemble	27 707 688	38 291 991	65 999 679	27 619 569	36 945 700	64 565 269	26 387 420	38 953 678	65 341 098

Régions d'échanges	2003			2004			2005		
	Entrant	Sortant	Total	Entrant	Sortant	Total	Entrant	Sortant	Total
Picardie	8 127 355	10 392 187	18 519 542	7 332 578	10 873 348	18 205 926	7 466 538	10 678 269	18 144 807
Ile-de-France	4 161 436	6 100 954	10 262 390	3 996 703	6 254 645	10 251 348	4 253 681	6 055 710	10 309 391
Centre	1 643 414	1 044 012	2 687 426	1 769 450	1 202 357	2 971 807	1 733 345	1 190 218	2 923 563
Haute-Normandie	1 843 094	2 176 191	4 019 285	1 972 516	2 271 594	4 244 110	1 691 207	2 186 912	3 878 119
Basse-Normandie	412 654	436 554	849 208	587 466	600 452	1 187 918	545 130	526 129	1 071 259
Bretagne	690 252	937 860	1 628 112	694 512	872 967	1 567 479	596 661	854 176	1 450 837
Pays-de-la-Loire	1 242 860	1 658 801	2 901 661	1 229 367	1 697 668	2 927 035	1 159 163	1 655 676	2 814 839
Poitou-Charentes	403 714	436 474	840 188	438 811	307 055	745 866	284 402	340 819	625 221
Limousin	126 876	147 137	274 013	111 361	117 513	228 874	133 370	128 159	261 529
Aquitaine	456 901	583 611	1 040 512	496 706	668 870	1 165 576	525 561	575 860	1 101 421
Midi-Pyrénées	227 013	356 443	583 456	210 769	341 169	551 938	180 033	327 666	507 699
Champagne-Ardenne	2 320 658	2 557 121	4 877 779	1 942 218	2 992 389	4 934 607	2 320 165	2 862 438	5 182 603
Lorraine	1 556 867	5 810 744	7 367 611	1 864 426	5 978 152	7 842 578	1 556 572	5 908 857	7 465 429
Alsace	746 022	897 776	1 643 798	668 392	994 291	1 662 683	639 245	780 687	1 419 932
Franche-Comté	334 008	533 045	867 053	265 195	452 863	718 058	407 937	422 683	830 620
Bourgogne	597 928	688 490	1 286 418	476 374	712 998	1 189 372	645 446	722 270	1 367 716
Auvergne	304 137	237 011	541 148	475 454	250 009	725 463	375 562	281 946	657 508
Rhône-Alpes	1 281 435	1 498 721	2 780 156	1 310 518	1 426 991	2 737 509	1 420 156	1 396 828	2 816 984
Languedoc-Roussillon	557 145	479 465	1 036 610	490 149	545 226	1 035 375	493 834	513 900	1 007 734
Provence-Alpes-Côte d'Azur-Corse	650 255	916 323	1 566 578	638 453	922 473	1 560 926	543 910	762 376	1 306 286
Ensemble	27 684 024	37 888 920	65 572 944	26 971 418	39 483 030	66 454 448	26 971 918	38 171 579	65 143 497

TRAFIC NATIONAL REGIONAL - 2005 - Répartition modale des flux nationaux régionaux

TONNAGES



TRAFIC NATIONAL REGIONAL - 2005 - Répartition par flux, modes et natures des marchandises

TONNAGES

Flux entrants

	Fer	Voie navigable	Route compte d'autrui	Route compte propre	Route ensemble	Total
NST0	1 900 383	200 146	2 756 903	373 734	3 130 637	5 231 166
NST1	621 315	11 094	3 121 640	223 370	3 345 010	3 977 419
NST2	669	1 470	ss	ss	* 28 394	30 533
NST3	25 445	36 194	ss	ss	184 756	246 395
NST4	333 403	0	ss	ss	831 325	1 164 728
NST5	274 790	658	ss	ss	508 746	784 194
NST6	64 421	208 655	2 066 437	204 756	2 271 193	2 544 269
NST7	52	4 144	ss	ss	253 398	257 594
NST8	445 941	22 457	928 275	107 089	1 035 364	1 503 762
NST9	716 522	0	10 123 203	392 133	10 515 336	11 231 858
Ensemble	4 382 941	484 818	20 337 821	1 766 338	22 104 159	26 971 918

ss : secret statistique

* Attention, cette information est fournie à partir de moins de 10 observations et ne peut pas être considérée comme fiable.

Flux sortants

	Fer	Voie navigable	Route compte d'autrui	Route compte propre	Route ensemble	Total
NST0	1 506	0	2 755 400	339 714	3 095 114	3 096 620
NST1	345 293	4 865	3 198 798	385 073	3 583 871	3 934 029
NST2	913 205	5 646	ss	ss	* 22 182	941 033
NST3	174 664	0	ss	ss	748 927	923 591
NST4	3 010 779	5 388	ss	ss	142 515	3 158 682
NST5	3 224 942	22 882	ss	ss	774 537	4 022 361
NST6	1 962 405	412 632	4 816 953	1 003 194	5 820 147	8 195 184
NST7	107 963	1 901	ss	ss	313 108	422 972
NST8	134 044	0	1 248 084	86 060	1 334 144	1 468 188
NST9	968 138	95	10 518 587	522 099	11 040 686	12 008 919
Ensemble	10 842 939	453 409	24 399 065	2 476 166	26 875 231	38 171 579

ss : secret statistique

Flux internes

	Fer	Voie navigable	Route compte d'autrui	Route compte propre	Route ensemble	Total
NST0	0	228 188	7 460 335	3 043 616	10 503 951	10 732 139
NST1	48 858	105 408	5 224 005	3 537 672	8 761 677	8 915 943
NST2	141 953	423 031	1 136 044	* 111 230	1 247 274	1 812 258
NST3	49 175	112 905	2 469 512	1 781 080	4 250 592	4 412 672
NST4	220 340	37 959	1 143 874	3 060 030	4 203 904	4 462 203
NST5	588 215	3 483	1 066 032	351 788	1 417 820	2 009 518
NST6	1 429 895	423 157	23 942 008	14 105 936	38 047 944	39 900 996
NST7	49 711	24 003	568 604	770 540	1 339 144	1 412 858
NST8	11 926	32 741	845 928	133 081	979 009	1 023 676
NST9	25 547	111 512	13 440 544	6 281 037	19 721 581	19 858 640
Ensemble	2 565 620	1 502 387	57 296 886	33 176 010	90 472 896	94 540 903

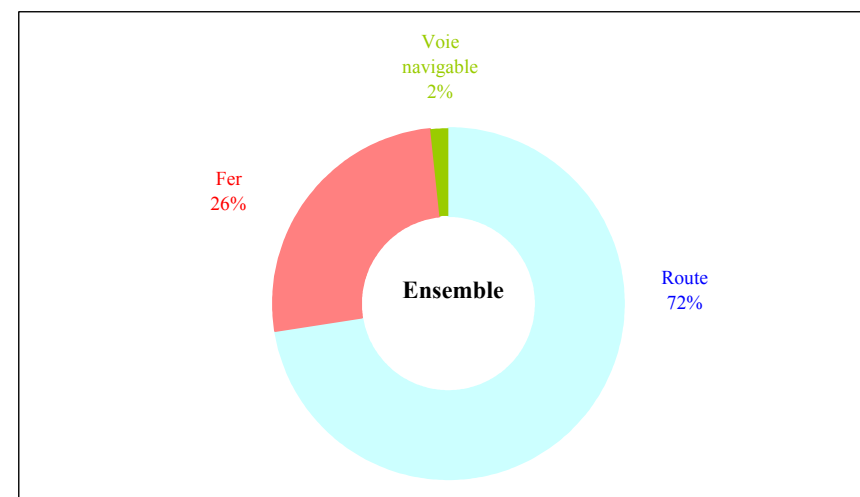
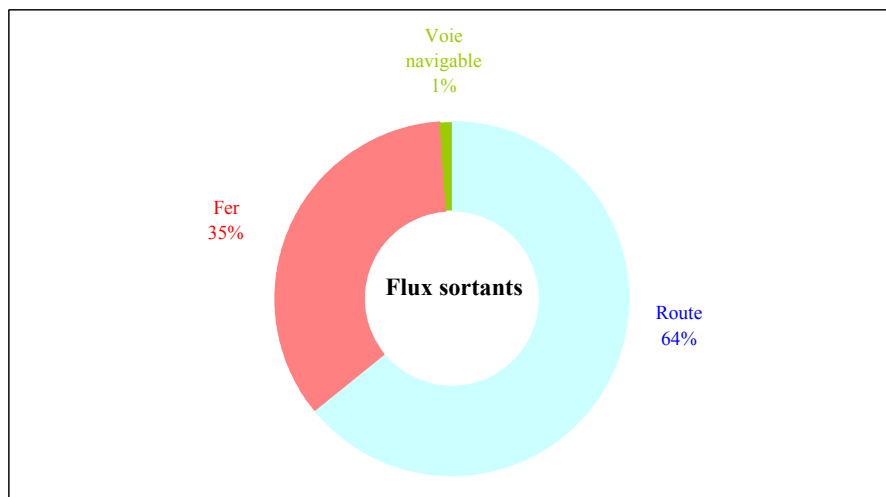
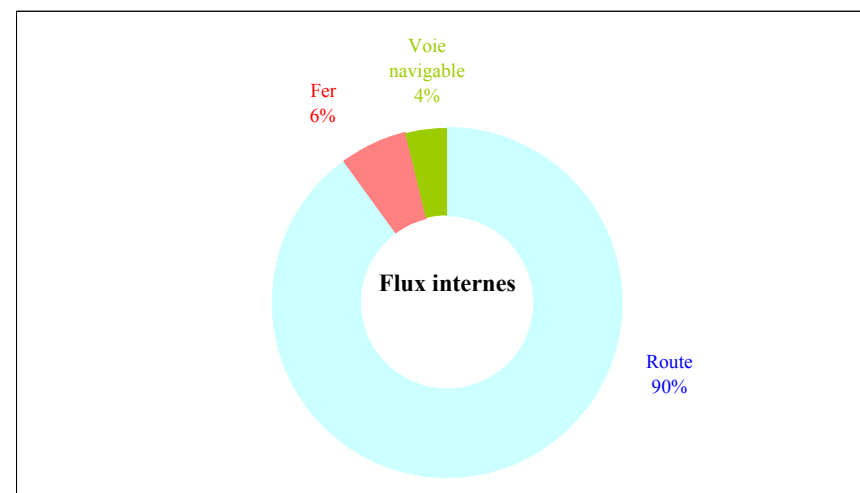
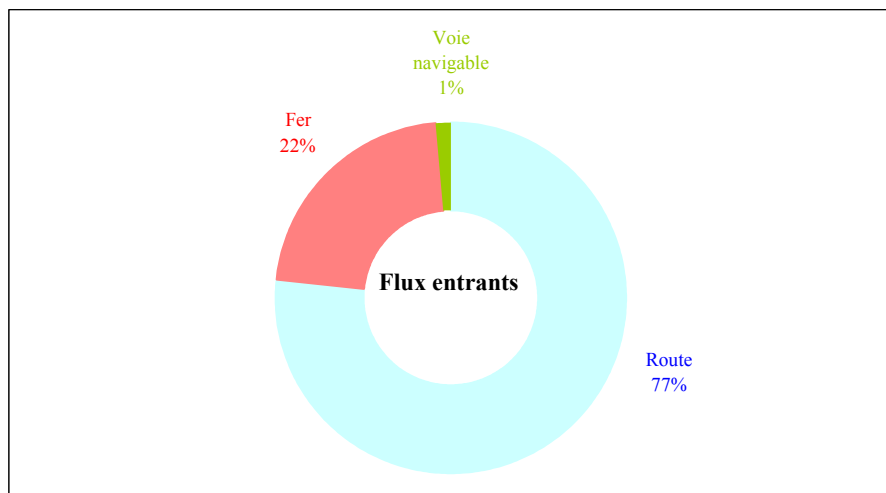
Ensemble des flux nationaux générés par le Nord - Pas-de-Calais

	Fer	Voie navigable	Route compte d'autrui	Route compte propre	Route ensemble	Total
NST0	1 901 889	428 334	12 972 638	3 757 064	16 729 702	19 059 925
NST1	1 015 466	121 367	11 544 443	4 146 115	15 690 558	16 827 391
NST2	1 055 827	430 147	1 186 620	* 111 230	1 297 850	2 783 824
NST3	249 284	149 099	3 331 362	1 852 913	5 184 275	5 582 658
NST4	3 564 522	43 347	1 801 861	3 375 883	5 177 744	8 785 613
NST5	4 087 947	27 023	2 309 665	391 438	2 701 103	6 816 073
NST6	3 456 721	1 044 444	30 825 398	15 313 886	46 139 284	50 640 449
NST7	157 726	30 048	957 164	948 486	1 905 650	2 093 424
NST8	591 911	55 198	3 022 287	326 230	3 348 517	3 995 626
NST9	1 710 207	111 607	34 082 334	7 195 269	41 277 603	43 099 417
Ensemble	17 791 500	2 440 614	102 033 772	37 418 514	139 452 286	159 684 400

ss : secret statistique

TRAFIC NATIONAL REGIONAL - 2005 - Répartition modale des flux nationaux régionaux

TONNAGES KILOMETRIQUES



TRAFIC NATIONAL REGIONAL - 2005 - Répartition par flux, modes et natures des marchandises

TONNAGES KILOMETRIQUES

Flux entrants

	Fer	Voie navigable	Route compte d'autrui	Route compte propre	Route ensemble	Total
NST0	650 970 379	51 825 300	992 331 977	70 535 744	1 062 867 721	1 765 663 400
NST1	384 363 898	4 412 938	1 162 137 001	42 009 840	1 204 146 841	1 592 923 677
NST2	359 428	601 230	ss	ss	* 9 684 821	10 645 479
NST3	6 918 697	9 120 888	ss	ss	46 608 404	62 647 989
NST4	128 055 408	0	ss	ss	173 936 028	301 991 436
NST5	104 904 991	283 598	ss	ss	191 974 514	297 163 103
NST6	36 734 471	41 578 294	555 441 734	30 325 476	585 767 210	664 079 975
NST7	9 984	1 684 939	ss	ss	53 927 996	55 622 919
NST8	174 536 814	12 152 934	325 004 233	43 087 060	368 091 293	554 781 041
NST9	567 039 851	0	3 373 814 602	89 552 603	3 463 367 205	4 030 407 056
Ensemble	2 053 893 921	121 660 121	6 831 815 240	328 556 793	7 160 372 033	9 335 926 075

ss : secret statistique

* Attention, cette information est fournie à partir de moins de 10 observations et ne peut pas être considérée comme fiable.

Flux sortants

	Fer	Voie navigable	Route compte d'autrui	Route compte propre	Route ensemble	Total
NST0	1 167 426	0	986 098 654	97 045 120	1 083 143 774	1 084 311 200
NST1	211 420 550	1 469 594	1 212 525 412	93 848 649	1 306 374 061	1 519 264 205
NST2	382 330 782	1 448 190	ss	ss	* 12 706 354	396 485 326
NST3	88 869 488	0	ss	ss	154 667 800	243 537 288
NST4	1 167 342 151	3 064 994	ss	ss	47 341 271	1 217 748 416
NST5	1 229 970 403	8 486 283	ss	ss	318 357 690	1 556 814 376
NST6	460 571 411	139 552 530	768 687 925	110 933 617	879 621 542	1 479 745 483
NST7	49 317 377	2 228 040	ss	ss	60 844 536	112 389 953
NST8	61 431 859	0	431 093 451	21 738 385	452 831 836	514 263 695
NST9	753 984 271	7 315	3 752 993 644	119 797 264	3 872 790 908	4 626 782 494
Ensemble	4 406 405 718	156 256 946	7 725 171 996	463 507 776	8 188 679 772	12 751 342 436

ss : secret statistique

Flux internes

	Fer	Voie navigable	Route compte d'autrui	Route compte propre	Route ensemble	Total
NST0	0	24 607 783	342 140 120	99 725 310	441 865 430	466 473 213
NST1	6 328 374	3 779 687	295 342 309	114 427 229	409 769 538	419 877 599
NST2	18 028 028	56 920 397	18 141 223	* 1 849 899	19 991 122	94 939 547
NST3	8 096 278	11 529 738	204 127 185	104 969 528	309 096 713	328 722 729
NST4	25 349 817	5 653 132	56 354 411	81 181 954	137 536 365	168 539 314
NST5	59 439 471	584 482	48 549 931	23 073 096	71 623 027	131 646 980
NST6	105 810 758	36 933 863	804 694 016	303 771 684	1 108 465 700	1 251 210 321
NST7	3 728 325	1 152 144	34 438 579	18 600 795	53 039 374	57 919 843
NST8	1 722 241	3 053 135	47 926 503	7 681 462	55 607 965	60 383 341
NST9	1 661 487	9 658 974	670 647 107	201 046 813	871 693 920	883 014 381
Ensemble	230 164 779	153 873 335	2 522 361 384	956 327 770	3 478 689 154	3 862 727 268

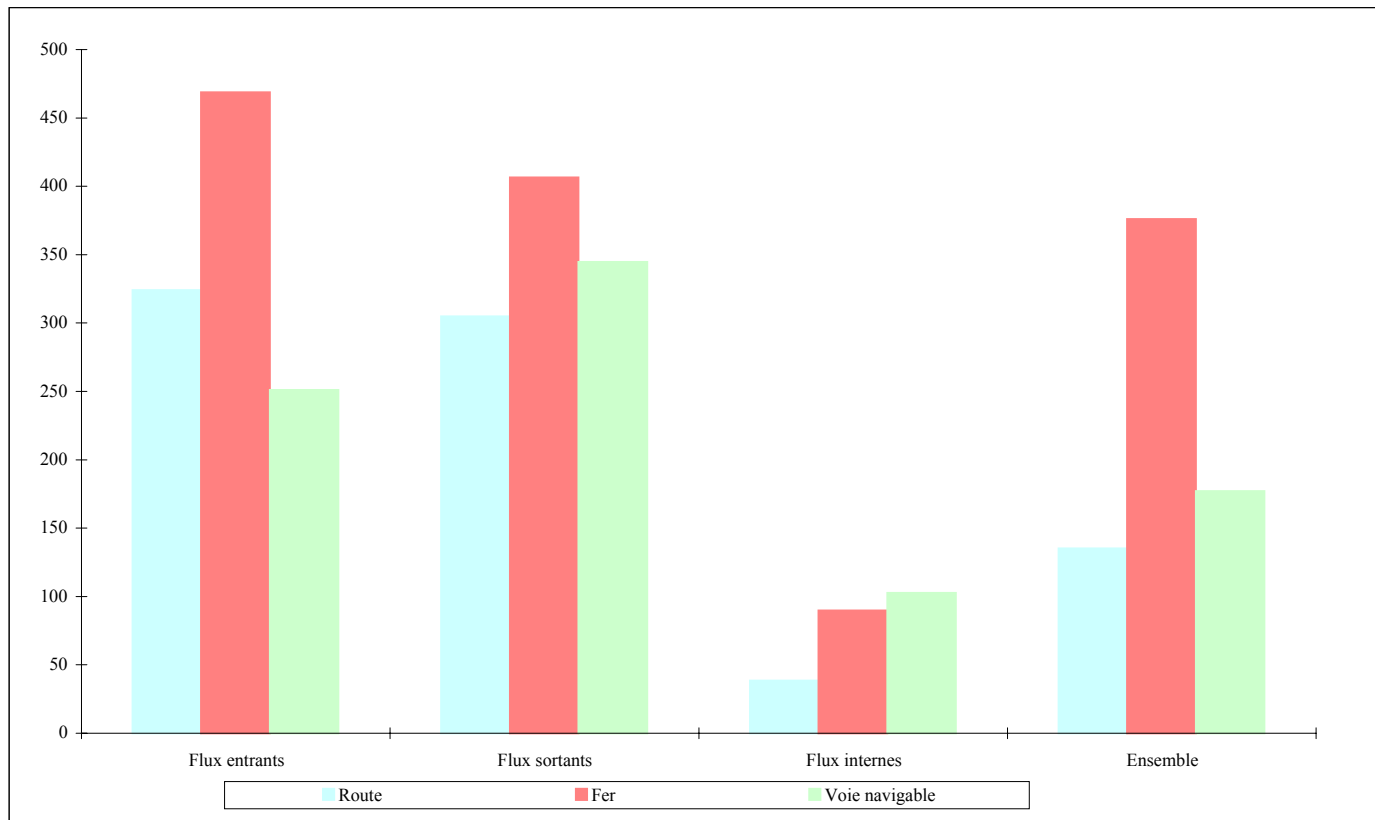
Ensemble des flux nationaux générés par le Nord - Pas-de-Calais

	Fer	Voie navigable	Route compte d'autrui	Route compte propre	Route ensemble	Total
NST0	652 137 805	76 433 083	2 320 570 751	267 306 174	2 587 876 925	3 316 447 813
NST1	602 112 822	9 662 219	2 670 004 722	250 285 718	2 920 290 440	3 532 065 481
NST2	400 718 238	58 969 817	40 532 398	* 1 849 899	42 382 297	502 070 352
NST3	103 884 463	20 650 626	394 087 573	116 285 344	510 372 917	634 908 006
NST4	1 320 747 376	8 718 126	241 607 194	117 206 470	358 813 664	1 688 279 166
NST5	1 394 314 865	9 354 363	547 863 820	34 091 411	581 955 231	1 985 624 459
NST6	603 116 640	218 064 687	2 128 823 675	445 030 777	2 573 854 452	3 395 035 779
NST7	53 055 686	5 065 123	134 378 947	33 432 959	167 811 906	225 932 715
NST8	237 690 914	15 206 069	804 024 187	72 506 907	876 531 094	1 129 428 077
NST9	1 322 685 609	9 666 289	7 797 455 353	410 396 680	8 207 852 033	9 540 203 931
Ensemble	6 690 464 418	431 790 402	17 079 348 620	1 748 392 339	18 827 740 959	25 949 995 779

ss : secret statistique

TRAFIC NATIONAL REGIONAL - 2005 - Répartition modale des flux nationaux régionaux

DISTANCES MOYENNES



TRAFIC NATIONAL REGIONAL - 2005 - Répartition par flux, modes et natures des marchandises

DISTANCES MOYENNES

Flux entrants

	Fer	Voie navigable	Route compte d'autrui	Route compte propre	Route ensemble	Total
NST0	343	259	360	189	340	338
NST1	619	398	372	188	360	400
NST2	537	409				349
NST3	272	252			252	254
NST4	384				209	259
NST5	382	431			377	379
NST6	570	199	269	148	258	261
NST7	192	407			213	216
NST8	391	541	350	402	356	369
NST9	791		333	228	329	359
Ensemble	469	251	336	186	324	346

Flux internes

	Fer	Voie navigable	Route compte d'autrui	Route compte propre	Route ensemble	Total
NST0		108	46	33	42	43
NST1	130	36	57	32	47	47
NST2	127	135	16		16	52
NST3	165	102	83	59	73	74
NST4	115	149	49	27	33	38
NST5	101	168	46	66	51	66
NST6	74	87	34	22	29	31
NST7	75	48	61	24	40	41
NST8	144	93	57	58	57	59
NST9	65	87	50	32	44	44
Ensemble	90	102	44	29	38	41

Flux sortants

	Fer	Voie navigable	Route compte d'autrui	Route compte propre	Route ensemble	Total
NST0	775		358	286	350	350
NST1	612	302	379	244	365	386
NST2	419	256				421
NST3	509				207	264
NST4	388	569			332	386
NST5	381	371			411	387
NST6	235	338	160	111	151	181
NST7	457	1 172			194	266
NST8	458		345	253	339	350
NST9	779	77	357	229	351	385
Ensemble	406	345	317	187	305	334

Ensemble des flux nationaux générés par le Nord - Pas-de-Calais

	Fer	Voie navigable	Route compte d'autrui	Route compte propre	Route ensemble	Total
NST0	343	178	179	71	155	174
NST1	593	80	231	60	186	210
NST2	380	137	34		33	180
NST3	417	139	118	63	98	114
NST4	371	201	134	35	69	192
NST5	341	346	237	87	215	291
NST6	174	209	69	29	56	67
NST7	336	169	140	35	88	108
NST8	402	275	266	222	262	283
NST9	773	87	229	57	199	221
Ensemble	376	177	167	47	135	163