

Mars 2010

Horizon-éco

L'économie du Nord-Pas de Calais

Une publication de l'Observatoire régional de l'économie et des territoires des CCI du Nord-Pas de Calais

Commerce de gros : Un début d'amélioration fragile

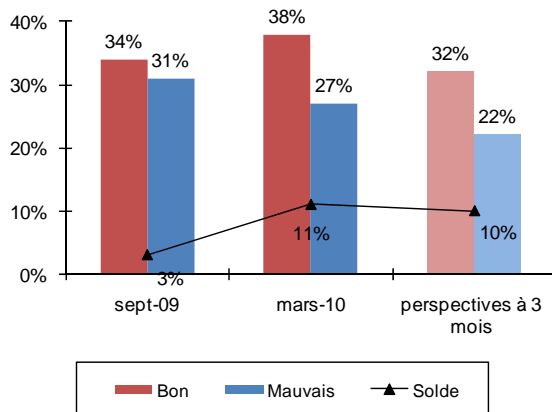
/ Effectifs salariés : 50 500 (ASSEDIC - 31/12/2008) / Etablissements : 7 300 (Fichier régional CCI - Septembre 2009)

	Septembre 2009	Mars 2010	Perspectives à trois mois
Chiffre d'affaires	☺	☺	⇒
Emploi	☺	☺	⇒
Trésorerie	☺	☺	

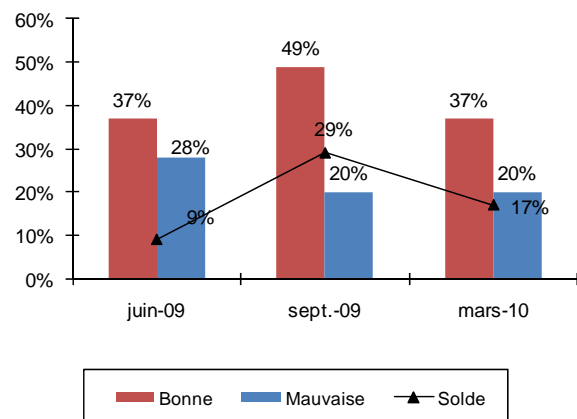
L'hiver se termine par une légère progression de l'activité du commerce de gros avec un solde d'opinion positif sur le chiffre d'affaires qui s'améliore. Toutefois le niveau de trésorerie apparaît davantage affecté après une reprise en septembre 2009. A ce titre, 53% des dirigeants ayant des difficultés indiquent avoir besoin de trésorerie.

Pour les 3 prochains mois, les acteurs de ce secteur n'anticipent pas d'amélioration de leur chiffre d'affaires avec comme conséquence directe des emplois en berne.

/ Légère croissance de l'activité

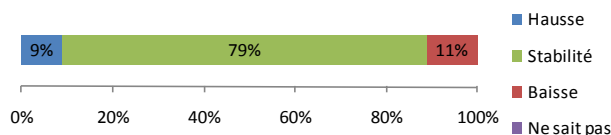


/ Inquiétudes sur la trésorerie

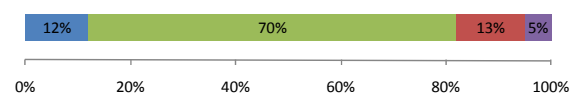


/ Pas d'amélioration de l'emploi à attendre

Mars 2010



Perspectives à trois mois



Enquête réalisée par le réseau C(R)CI entre le 25 mars et le 9 avril 2010 par mail auprès de 14 300 entreprises pour l'ensemble des secteurs d'activité. 1 450 entreprises ont répondu à l'enquête, dont 106 dans le secteur du commerce de gros. Les résultats présentés ont fait l'objet d'un redressement par secteurs d'activité sur la base des établissements inscrits au registre du commerce et des sociétés.