

Octobre 2010

Horizon-éco

L'économie du Nord-Pas de Calais

Une publication de l'Observatoire régional de l'économie et des territoires des CCI du Nord-Pas de Calais

Commerce de gros : Une activité stable

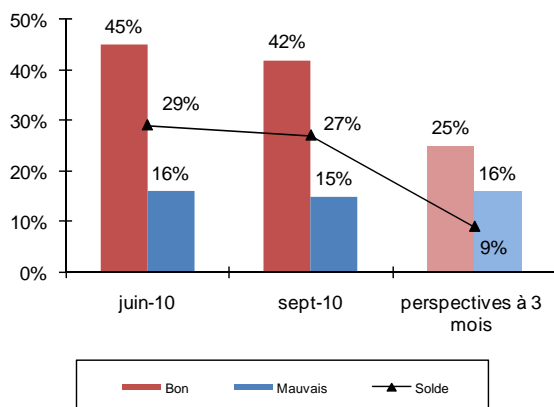
/ Effectifs salariés : 48 900 (POLE EMPLOI - 31/12/2009) / Etablissements : 7 300 (Fichier régional CCI - Septembre 2009)

	Jun 2010	Septembre 2010	Perspectives à trois mois
Chiffre d'affaires	☺	☺	⇒
Emploi	☺	☺	⇒
Trésorerie	☺	☺	

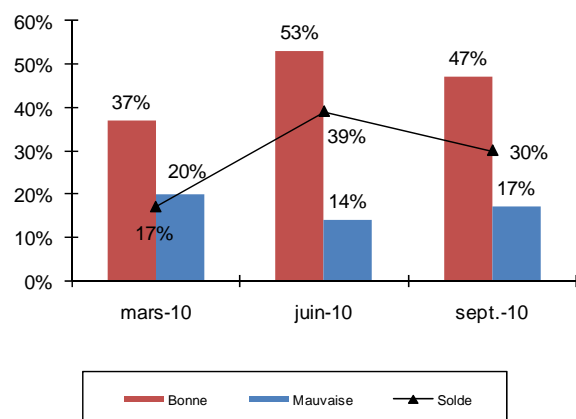
L'activité du commerce de gros s'est maintenue à un niveau jugé satisfaisant pour plus de 40% des dirigeants. Ces opérateurs profitent du regain de production industrielle et des échanges internationaux. Ce bon niveau d'activité se traduit par une tendance, certes légère, aux créations d'emplois.

Pour les mois à venir, l'activité devrait se maintenir au même niveau voire même s'améliorer. Un quart des répondants s'attendent ainsi à une nouvelle progression de leur chiffre d'affaires. Si ces prévisions se révèlent exactes, l'emploi pourrait à nouveau en profiter.

/ L'activité reste stable

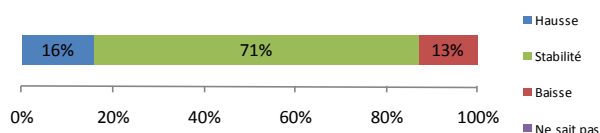


/ La trésorerie est solide

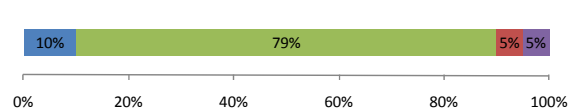


/ Des créations d'emplois prévues

Septembre 2010



Perspectives à trois mois



Enquête réalisée par le réseau C(R)CI entre le 23 septembre et le 5 octobre 2010 par mail auprès de 14 500 entreprises pour l'ensemble des secteurs d'activité. Près de 1 500 entreprises ont répondu à l'enquête, dont 131 dans le secteur du commerce de gros. Les résultats présentés ont fait l'objet d'un redressement par secteurs d'activité sur la base des établissements inscrits au registre du commerce et des sociétés.